



Das Partnerprogramm von Libri.de

Verdienen Sie Geld mit Ihrer Homepage!

Übersicht

1. Was versteht man unter einem Partnerprogramm?
2. Ihre Vorteile durch die Teilnahme an unserem Affiliate-Programm im Überblick
3. Die Vorzüge des Partnerprogramms von Libri.de
4. Welche Voraussetzungen müssen Sie erfüllen, um an unserem Partnerprogramm teilnehmen zu dürfen?
5. Entscheiden Sie sich für ein Partnernetzwerk - Affili.net oder Zanox
6. Unsere Provisionsmodelle im Vergleich
7. Was bedeutet Tracking (Nachverfolgung)?
8. Transparenz durch Statistik
9. Wann erfolgt die Auszahlung der Provision?
10. Übersicht unserer Werbemittel mit Beispielen

Was versteht man unter einem Affiliate-Programm? (1/2)

Provisionen für die Vermittlung von Transaktionen

- Ein Affiliate- Programm ist ein Partnerprogramm, bei dem der **Publisher** (Sie) über seine Internetpräsenz für den **Merchant** (Libri.de) Transaktionen vermittelt
- Die Vermittlung erfolgt über die Einbindung von **Werbemitteln** in die vom Publisher angemeldete Internetseite
- Über die Werbemittel (Banner, Logos, Textlinks, etc.) erfolgt eine Weiterleitung zu dem jeweiligen Produkt bzw. zu unserem Online-Shop

The screenshot shows the 'Programminfo' page for Libri.de. It includes a table with program details, a list of offered products and their commission rates, and a table of offered commission types.

Programmstart	Partnerschaft	Status	SubID dem Advertiser anzeigen
23.04.2003	09.04.2003	aktiv	(ändern)

Angebote Provisions:

- Hörbuch Download Monats-Abo (Mini-Abo): 3,- EUR Sonderbonus
- Hörbuch Download Jahres-Abo (Maxi-Abo): 20,- EUR Sonderbonus
- Hörbuch Downloads: 12% pps
- eBooks: 12% pps
- Bücher: 8% pps
- Hörbücher: 8% pps
- DVDs: 4% pps
- Music-CDs: 4% pps
- Software: 4% pps
- Nonbooks: 4% pps

Bezeichnung	Provision	Typ
Mini Abo	3,00 €	RL
Maxi Abo	20,00 €	RL

Bezeichnung	Provision	Typ
Sale	8,00%	E
Sale2	4,00%	E
Sale3	12,00%	E

Was versteht man unter einem Affiliate-Programm? (2/2)

- Dabei wird registriert (**Tracking**), über welchen Publisher die Weiterleitung erfolgt ist
- Jede nun erfolgreich abgewickelte Transaktion (der Kunde kauft und bezahlt ohne Stornierung Ware) kann dem entsprechenden Publisher zugeordnet werden
- Zuordnung erfolgt bis zu **60 Tage** nach dem Besuch Ihrer Webseite (zeitversetzte Transaktionen werden angerechnet)
- Der Publisher verdient an jeder erfolgreich vermittelten Transaktion eine **Provision von bis zu 12%** auf den Warennettwert (Werbekostenerstattung)

Programminfo

Programmstart	Partnerschaft	Status	SubID dem Advertiser anzeigen
23.04.2003	09.04.2003	aktiv	(ändern)

Libri.de - über 3 Mio Artikel im Online-Shop

Profitieren Sie von unserem **breiten Sortiment!** Libri.de bietet über 3 Mio Titel aus den Bereichen Bücher, internationale Bücher, Hörbücher, eBooks, Hörbuch Downloads, DVDs, CDs und mehr.

Lieferbesonderheit: Bei Libri.de hat der Kunde die Wahl zwischen einer Gratis-Express-Lieferung zur Abholung in eine von ca. 1.500 Partner-Buchhandlungen deutschlandweit (versandkostenfrei) oder dem normalen Postversand (ab 20€ versandkostenfrei).

Angebote Programmtypen:

- Pay-Per-Sale
- Pay-Per-Lead
- Pay-Per-Click
- Gestaltfalle Vergütung
- Quasi-Partner-Advertiser

Produktkategorien:

- E-Mails, Webstories
- eAbl, Produktlisten
- Product Selection

Angebote Provisionen:

- Hörbuch Download Monats-Abo (Mini-Abo): 3,- EUR Sonderbonus
- Hörbuch Download Jahres-Abo (Maxi-Abo): 20,- EUR Sonderbonus
- Hörbuch Downloads: 12% pps
- eBooks: 12% pps
- Bücher: 8% pps
- Hörbücher: 8% pps
- DVDs: 4% pps
- Music-CDs: 4% pps
- Software: 4% pps
- Nonbooks: 4% pps

Hinweise für Partner: Das Bieten auf Keywords ist nicht gestattet. Sales, die aufgrund von **Keyword-Substitution** generiert wurden, werden nicht vergütet.

Eigenbestellungen: Eigenbestellungen (das beinhaltet auch Bestellungen für Kunden, Freunde, Angehörige oder Geschäftspartner) sind nicht zulässig.

Rückverrechnung: Aufgrund des Buchpreisbindungsgesetzes ist eine Provisionsweitergabe an den Endkunden nicht gestattet.

Einschränkungen des Advertisers

Aufgrund der Vorgaben des Buchpreisbindungsgesetzes können am Libri.de Partnerprogramm nur gewerbliche Partner teilnehmen. Wir setzen daher voraus, dass Sie mindestens eine der folgenden Voraussetzungen erfüllen: a) Sie haben ein eigenes Gewerbe angemeldet b) Ihre Firma ist eine Personen- oder Kapitalgesellschaft c) Sie betreiben einen eigenen Server d) Sie verfügen über einen eigenen Domainnamen. **Buchhändler bitte an vertrieb@libri.de wenden!**

Angebote Provisions:

Bezeichnung	Provision	Typ
Mini Abo	3,00 €	<input checked="" type="checkbox"/>
Maxi Abo	20,00 €	<input checked="" type="checkbox"/>

Angebote Provisions:

Bezeichnung	Provision	Typ
Sale	8,00%	<input checked="" type="checkbox"/>
Sale2	4,00%	<input checked="" type="checkbox"/>
Sale3	12,00%	<input checked="" type="checkbox"/>

Laufzeit des affilinet Trackings

Details	Einstellung
Trackingmethode	Cookie
Cookie-Lifetime	30 Tage

Ihre Vorteile durch die Teilnahme an unserem Partnerprogramm (1/2)

- Völlig **kostenlose** Teilnahme an unserem Partnerprogramm, daher sind keine Investitionen notwendig
- Es besteht **kein** Risiko, da Sie keine Verpflichtungen eingehen
- Die Teilnahme am Partnerprogramm kann innerhalb von 7 Tagen ohne Angabe näherer Gründe in Textform gekündigt werden
- Durch die Teilnahme können Sie **freie Werbefläche** auf Ihrer Webseite effizient nutzen
- **Aufwertung** Ihrer Webseite durch die Einbindung von unseren qualifizierten Werbemitteln und die Präsentation des Unternehmens Libri.de

Programminfo

Programmstart	Partnerschaft	Status	SubID dem Advertiser anzeigen
23.04.2003	09.04.2003	aktiv	ändern

Libri.de - über 3 Mio Artikel im Online-Shop

Werbemittel auswählen

Link zur Website

eMail schreiben

Notiz hinterlegen

Partnerschaft stornieren

Provisionen History

Angebote Provisionen:

- Hörbuch Download Monats-Abo (Mini-Abo): 3,- EUR Sonderbonus
- Hörbuch Download Jahres-Abo (Maxi-Abo): 20,- EUR Sonderbonus
- Hörbuch Downloads: 12% pps
- eBooks: 12% pps
- Bücher: 8% pps
- Hörbücher: 8% pps
- DVDs: 4% pps
- Music-CDs: 4% pps
- Software: 4% pps
- Nonbooks: 4% pps

Provisionen History

Bezeichnung	Provision	Typ
Mini Abo	3,00 €	R
Maxi Abo	20,00 €	R

Pay-Per-Lead Provisionen

Bezeichnung	Provision	Typ
Sale	8,00%	E
Sale2	4,00%	E
Sale3	12,00%	E

Pay-Per-Sale Provisionen

Bezeichnung	Provision	Typ
Sale	8,00%	E
Sale2	4,00%	E
Sale3	12,00%	E

Laufzeit des affiliated Trackings

Details	Einstellung
Trackingmethode	Cookie
Cookie-Lifetime	30 Tage

Ihre Vorteile durch die Teilnahme an unserem Partnerprogramm (2/2)

- Es sind **keine Programmierkenntnisse** erforderlich, um die Werbemittel einzubinden
- Profitieren Sie von dem **bestehenden Shopsystem** von Libri.de
- **Verdienen** Sie mit **minimalem Aufwand** über unser Partnerprogramm bis zu **12% Provision pro Transaktion**

Programminfo

Programmstart: 23.04.2003 | Partnerschaft: 09.04.2003 | Status: aktiv

Libri.de - über 3 Mio Artikel im Online-Shop

Werbemittel auswählen
Link zur Website
eMail schreiben
Notiz hinterlegen
Partnerschaft stornieren
Provisionen History

Angebotene Provisionen:
 Hörbuch Download Monats-Abo (Mini-Abo): 3,- EUR Sonderbonus
 Hörbuch Download Jahres-Abo (Maxi-Abo): 20,- EUR Sonderbonus
 Hörbuch Downloads: 12% pps
 eBooks: 12% pps
 Bücher: 8% pps
 Hörbücher: 8% pps
 DVDs: 4% pps
 Music-CDs: 4% pps
 Software: 4% pps
 Nonbooks: 4% pps

Angebotene Programmtypen:
 Pay-Per-Sale
 Pay-Per-Lead
 Pay-Per-Click
 Gestaltfalle Vergütung
 Quasi-Partner-Advertiser

Produktkategorien Angebot:
 EMI, WebServices
 eBay, Produktlisten
 Product Selection

Meine Notiz:
 Provisionsrate besser anzeigen.

Angebotene Provisionen:

Pay-per-Lead Provisionen

Bezeichnung	Provision	Typ
Mini Abo	3,00 €	RL
Maxi Abo	20,00 €	RL

Pay-Per-Sale Provisionen

Bezeichnung	Provision	Typ
Sale	8,00%	E
Sale2	4,00%	E
Sale3	12,00%	E

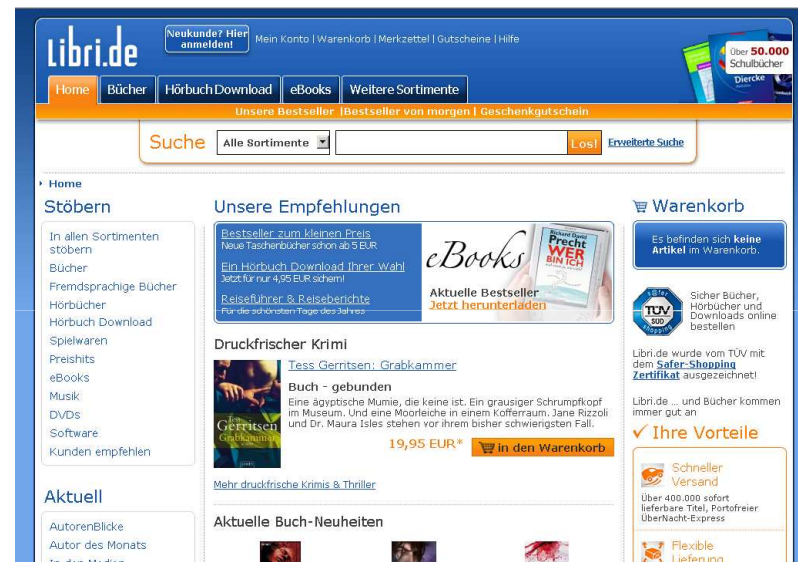
Laufzeit des affiliated Trackings

Details	Einstellung
Trackingmethode	Cookie
Cookie-Lifetime	30 Tage

Einschränkungen des Advertisers
 Aufgrund der Vorgaben des Buchpreisbindungsgesetzes können am Libri.de Partnerprogramm nur gewerbliche Partner teilnehmen. Wir setzen daher voraus, dass Sie mindestens eine der folgenden Voraussetzungen erfüllen: a) Sie haben ein eigenes Gewerbe angemeldet b) Ihre Firma ist eine Personen- oder Kapitalgesellschaft c) Sie betreiben einen eigenen Server d) Sie verfügen über einen eigenen Domainnamen. **Buchhändler bitte an vertrieb@libri.de wenden!**

Die Vorzüge des Partnerprogramms von Libri.de

- Unser Produktkatalog umfasst **über 3 Mio. Titel** aus den Bereichen Buch, Englische & Internationale Literatur, Hörbuch, Film, Musik sowie Downloads von Hörbüchern und eBooks, den Sie für sich nutzen können
- Sie können auf Ihrer Webseite einzelne Produkte, Kategorien oder Suchergebnisse anbieten, Sie können aber auch das komplette Sortiment in einem selbstgestalteten Shop präsentieren
- Sie profitieren so von unserer **Kompetenz** im Umgang, in der Lagerung und in der Lieferung von Büchern und anderen Medien
- Der Onlineshop von Libri.de hat einen hohen **Bekanntheitsgrad**, der Vertrauen erweckt und zu guten Umsätzen führt



Die Vorzüge des Partnerprogramms von Libri.de

- Wir liefern als **einzig**er Online-Medienversender exklusiv an **über 1.500 Partnerbuchhandlungen**, in denen die bestellte Ware persönlich abgeholt werden kann
- **Automatische Abrechnung** Ihrer Provision
- Persönliche und individuelle **Betreuung** der Publisher durch unser Marketing-Team

The screenshot displays the Libri.de website interface. At the top, there is a navigation bar with links for 'Home', 'Bücher', 'Hörbuch Download', 'eBooks', and 'Weitere Sortimente'. A search bar is prominently featured with a 'Suche' button and a dropdown menu for 'Alle Sortimente'. Below the search bar, there are several promotional banners and product listings. One banner highlights 'Bestseller zum kleinen Preis' with a 'Precht WER DAVON' book cover. Another section titled 'Druckfrischer Krimi' features the book 'Grabkammer' by Tess Gerritsen, priced at 19,95 EUR. The right side of the page includes a 'Warenkorb' section with a message 'Es befinden sich keine Artikel im Warenkorb.' and a 'Schneller Versand' badge indicating 'Über 400.000 sofort lieferbare Titel'. The footer of the page features the Libri.de logo.

Voraussetzung für eine Teilnahme (1/2)

- Aufgrund des **Buchpreisbindungsgesetzes** dürfen nur gewerbliche Partnerteilnehmer
- **Eine** der folgenden Voraussetzungen muss erfüllt sein:
 1. Sie haben ein eigenes **Gewerbe** angemeldet
 2. Ihre Firma ist eine **Personen- oder Kapitalgesellschaft**
 3. Sie betreiben einen **eigenen Server**
 4. Sie verfügen über einen **eigenen Domainnamen**
- Ausgeschlossen von der Teilnahme sind ebenfalls: Websites, die Gewaltdarstellungen, sexuell eindeutige oder pornographische Inhalte, diskriminierende Aussagen oder Darstellungen hinsichtlich Rasse, Geschlecht, Religion, Nationalität, Behinderung, sexueller Neigungen oder Alter beinhalten



Voraussetzung für eine Teilnahme (2/2)

- Das Bieten auf Keywords (insbesondere auf **Marken-Keywords** wie "Libri" oder "Libri.de") im Rahmen von Suchmaschinenmarketing ist nicht gestattet.
- Aufgrund des Buchpreisbindungsgesetzes ist eine Provisionsweitergabe an den Endkunden nicht gestattet (**keine Bonus-systeme, keine Rückvergütungs-systeme**)



Unsere Affiliate-Netzwerke

- Libri.de nimmt derzeit an den beiden Partnernetzwerken **Affili.net** und **Zanox** teil, über die Sie sich für unser Partnerprogramm bewerben können
- Die Partnernetzwerke sind als **Schnittstelle** zwischen den Kooperationspartnern zu betrachten
- Von der kompletten **Werbemittelverwaltung** über die **statistische Auswertung** bis hin zu den **finanziellen Transaktionen** wird alles über das Partnernetzwerk abgewickelt
- Wir bieten in beiden Netzwerken die Vergütung „**Pay-Per-Sale**“ an
- Die Anbieter unterscheiden sich im Wesentlichen durch das Layout der Benutzeroberfläche



Die Provisionsmodelle

- Vergütung: „Pay-Per-Sale“
- Nach Produkten diversifizierte Provisionen:
 - 12% für Downloads
 - 8% für Bücher und Hörbücher
 - 4% für DVDs, Musik-CDs und Software
- Weitere Informationen zu unserem kompletten Konditionsmodell finden Sie in unseren jeweiligen Programm-
informationen bei Affil.net und Zanox



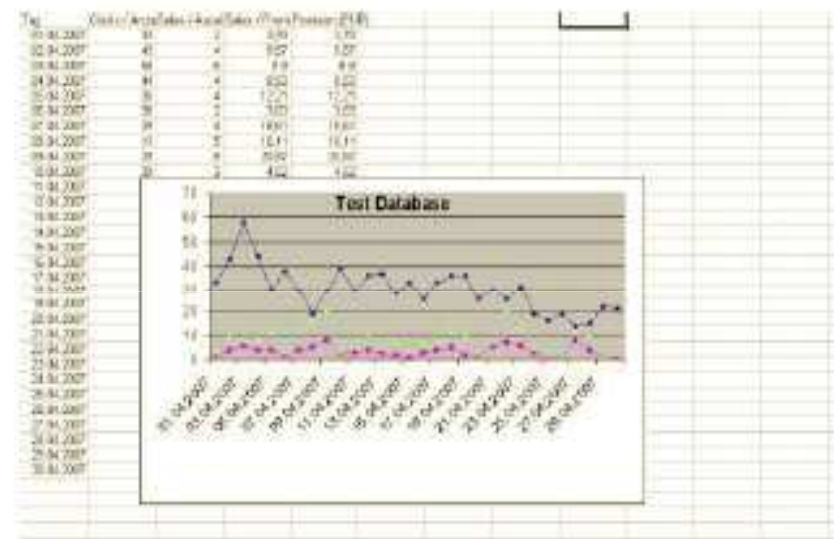
Was bedeutet Tracking (Nachverfolgung)?



- Durch das **Tracking** können wir Ihnen alle Transaktionen von Kunden, die über Ihre Webseite in unserem Shop eingekauft haben, zuordnen. Bei Affili.net beträgt diese Nachlaufzeit **30 Tage**, bei ZanoX **60 Tage**
- Das heißt, wenn ein Besucher, der über Ihre Webseite in unseren Shop geleitet wurde, nicht direkt eine Ware kauft, sich aber **einige Tage später** zum Kauf einer Ware entscheidet, wird Ihnen die Provision dennoch gutgeschrieben
- Für Sie ist das Tracking ein großer Vorteil, da unsere Erfahrungen bestätigt haben, dass viele **Transaktionen erst zeitversetzt stattfinden**
- Damit das Tracking ordnungsgemäß funktioniert, ist es allerdings erforderlich, dass der Besucher Ihrer Webseite in seinem Browser **Cookies akzeptiert**, ansonsten kann nur die unmittelbare Transaktion nach der Weiterleitung auf unsere Webseite vergütet werden

Transparenz durch Statistik

- Die aktuellen Statistiken, die Sie über das Partnernetzwerk abrufen können, stellen ein wichtiges **Controlling-Instrument** für Sie dar und liefern die Grundlage für ein transparentes System
- Sie erhalten alle wichtigen Informationen, um Ihre **Umsätze zu kontrollieren** oder die Effektivität Ihrer Werbemittel zu prüfen, damit hier gegebenenfalls eine Anpassung erfolgen kann
- Weiterhin ist auch der Export der statistischen Daten möglich, so dass Sie diese individuell in einem **Tabellenkalkulationsprogramm** aufbereiten können



Wann werden die Provisionen ausgezahlt?

- Der Auszahlungszeitpunkt der Provisionen ist von dem gewählten Partnernetzwerk abhängig
- Sowohl bei Affili.net als auch bei Zanox erfolgt eine Auszahlung der Provisionen erst ab einer **Gesamtsumme von 25 Euro**
- Die Auszahlung erfolgt auf das von Ihnen bei der Anmeldung angegebene Bankkonto



Die Werbemittel (1/3)

Verschiedene Werbemittel für verschiedene Anforderungen

Beschreibung

- Das einfachste, aber dennoch sehr effektive Werbemittel ist der **Textlink**. Die Wirkung des Textlinks ist am größten, wenn dieser **contentbezogen** eingesetzt wird, d.h. passend zu Ihrem Inhalt. Das Format des Textlinks kann angepasst werden
- Das nächste Werbemittel stellt das **Firmenlogo** dar. Dieses verlinkt in der Regel auf die Startseite des Online-Shops von Libri.de
- Das **Fullsizebanner** ist ein relativ großes Werbemittel, dafür aber sehr auffällig. Es hat ein ansprechendes Layout und ist animiert. Die Fullsizebanner werden für unsere Hauptsortimente sowie einige Themenspecials angeboten. Die Größe des Banners beträgt 468 x 60 Pixel

Beispiel

eBooks bei Libri.de bestellen



Die Werbemittel (2/3)

Verschiedene Werbemittel für verschiedene Anforderungen

Beschreibung

- Das **Halfsizebanner** ist etwas kleiner als das Fullsizebanner. Es hat ebenfalls ein ansprechendes Layout und ist animiert. Die Größe des Banners beträgt 234 x 60 Pixel
- Mit dem **Suchfeldbanner** lässt sich direkt eine Suchanfrage in unserem Produktkatalog starten. Das Suchergebnis wird dann direkt in unserem Shop angezeigt
- Sowohl über ZanoX, als auch über Affili.net können **individuelle Werbemittel** erstellt werden. Es ist beispielsweise möglich, direkt auf ein beliebiges Produkt aus unserem Produktkatalog zu verlinken (Deep Link)

Beispiel



Joanne K. Rowling: Harry Potter 7 and the Deathly Hallows
(der Deep Link kann selbst angelegt werden und führt direkt zu der Detailansicht)

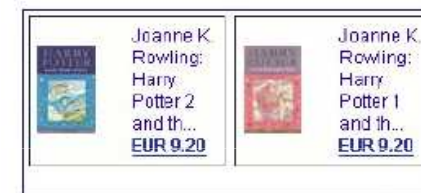
Die Werbemittel (3/3)

Verschiedene Werbemittel für verschiedene Anforderungen

Beschreibung

- Mit der **Product Selection** von Affili.net können auch komplette Banner oder Logos, mit individuellem Inhalt **ohne Programmierkenntnisse** erstellt werden. Das komplette Layout (Farbe, Schrift, Form, etc.) können eigenständig konfiguriert werden. Somit kann ein Werbemittel passend zum Seitenlayout erstellt werden
- Durch die von uns bereitgestellten **Produktlisten** im .csv und .xml Format können versierte Programmierer einen kompletten Onlineshop mit unserem Angebot füllen. Die Daten werden täglich aktualisiert, so dass immer ein aktueller Stand gewährleistet ist

Beispiel



© by affili.net

ArtNumber	Title	Description_Short	DisplayPrice	img_Url	DeepLink1	ProductCategoryID	ProductCategoryName
4025907	Valerie Gullie		12.90 EUR	http://media.lib.de/ftp/...		2522891	Horbuch Downloads
4443636	Peter Fogl		12.90 EUR	http://media.lib.de/ftp/...		2522891	Horbuch Downloads
4443637	Stefan Frings		10.99 EUR	http://media.lib.de/ftp/...		2522891	Horbuch Downloads
4443638	Jutta Freyer		12.90 EUR	http://media.lib.de/ftp/...		2522891	Horbuch Downloads
4452846	Lutz J. Saw		12.90 EUR	http://media.lib.de/ftp/...		2522891	Horbuch Downloads
4462849	Hans-Jürgen		12.90 EUR	http://media.lib.de/ftp/...		2522891	Horbuch Downloads
4462850	Stephan K.		12.90 EUR	http://media.lib.de/ftp/...		2522891	Horbuch Downloads
4462852	Jana Lohse		12.90 EUR	http://media.lib.de/ftp/...		2522891	Horbuch Downloads
4462858	Hilke B. B.		9.99 EUR	http://media.lib.de/ftp/...		2522891	Horbuch Downloads
4462862	Hilke B. B.		9.99 EUR	http://media.lib.de/ftp/...		2522891	Horbuch Downloads
4462863	Hilke B. B.		9.99 EUR	http://media.lib.de/ftp/...		2522891	Horbuch Downloads
4462864	Hilke B. B.		9.99 EUR	http://media.lib.de/ftp/...		2522891	Horbuch Downloads
4462868	Hilke B. B.		9.99 EUR	http://media.lib.de/ftp/...		2522891	Horbuch Downloads
4462909	Peter Drucke		7.50 EUR	http://media.lib.de/ftp/...		2522891	Horbuch Downloads
4462974	Peter Drucke		7.50 EUR	http://media.lib.de/ftp/...		2522891	Horbuch Downloads
4462974	Daniel Gellert		7.50 EUR	http://media.lib.de/ftp/...		2522891	Horbuch Downloads

Kontakt

Wir hoffen, Ihnen den Einstieg mit dieser Präsentation erleichtert zu haben. Mit unseren weiterführenden Tutorials über Affili.net, Zanox oder Deep Links stehen Ihnen weitere Informationsquellen zur Verfügung.

Falls Sie weiterführende Fragen haben, kontaktieren Sie uns gerne unter:

partnerprogramm@libri.de

zanox@libri.de

Wir werden Sie regelmäßig über aktuelle Themen und Aktionen in unserem Online-Shop informieren, damit Sie die Möglichkeit haben, Ihre Werbemittel immer aktuell zu halten und gute Umsätze zu generieren.

Ihr Marketingteam von Libri.de